




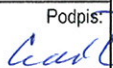
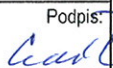
Souřadnicový systém S-JTSK
Výškový systém Bpv

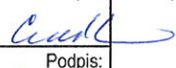
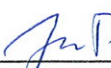
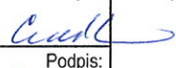
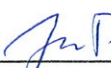
Změna:	Název změny:	Datum:	Provedl:	Podpis:

Investor, objednatel:	Kontaktní adresa:
 Správa železniční dopravní cesty, státní organizace Dlážděná 1003/7 110 00 Praha 1 <small>Správa železniční dopravní cesty</small>	Správa železniční dopravní cesty, s.o. Stavební správa západ Sokolovská 278/1955, 190 00 Praha 9

METROPROJEKT Praha a.s. nám. I. P. Pavlova 2/1786 120 00 Praha 2 generální ředitel: Ing. David Krása tel.: +420 296 154 105 www.metroprojekt.cz info@metroprojekt.cz		Souprava číslo:
---	--	-----------------

HIP: David Benda  tel.: +420 296 154 333 Stupeň: PD (DUR)	Podpis:  Název a účel díla: Optimalizace traťového úseku Čelákovice (mimo) - Mstětice (včetně), km 11,975-14,545
--	--

Zpracovatelský útvar: K+K průzkum, s.r.o. tel.: +420 266 310 101 Vedoucí útvaru: Ing. Marie Čedíková 	Podpis:  Název části díla: DOKLADOVÁ ČÁST Průzkumy a studie PEDOLOGICKÝ PRŮZKUM	H H.10 H.10.5
---	---	---------------------

Odpovědný projektant: Ing. Marie Čedíková  Vypracoval: Jana Šarounová  Skart znak: V20/2036 Datum: 08/2016 Počet formátů: x A4 Měřítko: IČD:	Podpis:  Podpis:  Název přílohy: 15 6590 28 10 05 00	Změna: 00 Číslo příl.: 000
---	---	-------------------------------------

Obsah

ZÁKLADNÍ ÚDAJE STAVBY - ÚDAJE O ODNÍMANÝCH POZEMCÍCH	1
VSTUPNÍ PODKLADY	2
PEDOLOGICKÝ PRŮZKUM - NÁVRH SKRÝVKY KULTURNÍCH VRSTEV PŮDY A JEJICH VYUŽITÍ	3
Půdní poměry	3
Sondy pedologického průzkumu.....	3
Návrh skrývky kulturních vrstev půdy	6
Návrh skrývky a předběžná bilance ornice a podorničí	7
Návrh na využití ornice a podorničí	8

Přílohy

- 1) Situace se se zákresem sond pedologického průzkumu
- 2) KM + ortofotomapa 4x
- 3) Výřez LPIS - meliorace

IDENTIFIKAČNÍ ÚDAJE STAVBY

Název: Optimalizace traťového úseku Čelákovice (mimo) – Mstětice (včetně),
km 11,975 – 14,545

Katastrální území: Jirny, Mstětice, Zeleneč

Obec: Zeleneč

Okres: Praha - východ

Kraj: Středočeský

Investor: Správa železniční dopravní cesty, státní organizace,
Dlážděná 1003/7, 110 00 Praha 1

Generální projektant: METROPROJEKT Praha a.s., nám. I.P.Pavlova 2/1786,
120 00 Praha 2

ZÁKLADNÍ ÚDAJE STAVBY - ÚDAJE O ODNÍMANÝCH POZEMCÍCH

				odněti		
Číslo parcely	Druh pozemku	k.ú.	BPEJ	Tř. ochrany	dočasné nad 1rok	trvalé
704	orná půda	Jirny	2.01.00	I		120
705	orná půda	Jirny	2.01.00	I		80
706	orná půda	Jirny	2.01.00	I		292
738/4	orná půda	Jirny	2.03.00	I		456
			2.01.00			77
738/9	orná půda	Jirny	2.03.00	I		3
1776	orná půda	Jirny	2.01.00	I		906
648/5	orná půda	Jirny	2.01.00	I		885
105/3	orná půda	Mstětice	2.10.00	I		18
			2.08.10	II		736
130/1	orná půda	Mstětice	2.10.00	I		1 217
130/2	TTP	Mstětice	2.10.00	I		164
132	orná půda	Mstětice	2.10.00	I		717
138/2	orná půda	Mstětice	2.01.00	I	1 383	6 446
			2.10.00	I		1 798
139/1	orná půda	Mstětice	2.01.00	I	3 125	6 058
158/4	orná půda	Mstětice	2.01.00	I		21
159/2	orná půda	Mstětice	2.01.00	I		3 004
167/3	orná půda	Mstětice	2.01.00	I		522
168	orná půda	Mstětice	2.01.00	I	5 525	7 618

169	orná půda	Mstětice	2.10.00	I		284
178/5	orná půda	Mstětice	2.01.00	I		2 036
187/2	zahrada	Mstětice	2.01.00	I	3 897	2 630
			2.19.01	III	313	574
187/4	orná půda	Mstětice	2.01.00	I	1 277	1 461
187/16	orná půda	Mstětice	2.02.00	I		1 739
			2.01.00	I		1 770
190/5	orná půda	Mstětice	2.19.01	III		400
190/7	orná půda	Mstětice	2.19.01	III		891
			2.01.00	I		885
197/1	orná půda	Mstětice	2.19.01	III		13
			2.01.00	I		1 310
198/1	zahrada	Mstětice	2.30.01	III		0
198/12	orná půda	Mstětice	2.01.00	I		404
			2.30.01	III		676
801	orná půda	Zeleneč	2.01.00	I		20
CELKEM					15 520	46 231

Pozn. Pozemek č. parc. 187/2 je ve skutečnosti obhospodařovaná orná půda

Na části pozemků parc. č. 187/2 a 187/4 v k.ú. Mstětice se nachází meliorace. Tato informace byla získána z veřejného portálu LPIS (viz výřez LPIS v příloze). Nebyly zde zjištěny žádné plochy s protierozním opatřením.

VSTUPNÍ PODKLADY

Podkladem pro vypracování pedologického průzkumu byl majetkoprávní elaborát vypracovaný firmou PRAGEMA s.r.o., Na Pankráci 1062/58, 140 00 Praha 4, dále šetření v terénu s provedením pedologických sond, bonitace půd ČR a veřejný LPIS pro zjištění výskytu meliorací. Pedologický průzkum a předběžná bilance kulturních vrstev půdy je podkladem pro odnětí zemědělské půdy ze ZPF dle zákona ČNR č. 334/1992 Sb. o ochraně zemědělského půdního fondu, ve znění pozdějších předpisů, dále dle vyhlášky č. 13/1994 Sb. kterou se upravují některé podrobnosti ochrany ZPF, ve znění pozdějších předpisů.

PEDOLOGICKÝ PRŮZKUM - NÁVRH SKRÝVKY KULTURNÍCH VRSTEV PŮDY

A JEJICH VYUŽITÍ

Návrh skrývky kulturních vrstev půdy byl stanoven na základě šetření v terénu spojeném se sondáží pedologickou sondovací tyčí. V řešeném území bylo provedeno 21 sond, které jsou zakresleny v situacích, v příloze ke zprávě.

Půdní poměry

V řešeném území je zemědělská půda zastoupena převážně černozemí na eolických sedimentech (spraši). Je to hluboká až velmi hluboká půda, středně těžká. Humózní horizont je hnědé až černohnědé barvy, hlinitého zrnitostního složení. Jeho mocnost je 40 až 65 cm. Zde přechází přechodovým horizontem nebo přímo nasedá na okrovou vápnitou spraš. Z agronomického hlediska se tato půda řadí k půdám s vysokou agronomickou hodnotou, s třídou ochrany I. (BPEJ 2.01.00 a 2.03.00), a II (BPEJ 2.08.10).

Jen malá část zemědělské půdy v řešeném území je zastoupena těmito půdními typy: hnědozemí na spraši s kódem BPEJ 2.10.00 s třídou ochrany I

pararendzinou na opukách s kódem BPEJ 2.19.01 s třídou ochrany III

kambizemí na pískovcích s kódem BPEJ 2.30.01 s třídou ochrany III.

Sondy pedologického průzkumu

č.sondy	mocnost v cm	popis půdního profilu
S 1	0 – 40 40 – 70	hnědý humózní horizont hlinitý, prachovitý hnědá sprašová hlína
S 2	0 – 40 40 – 70	hnědý humózní horizont hlinitý, prachovitý hnědá sprašová hlína
S 3	0 – 50 50 – 70	hnědý humózní horizont hlinitý, prachovitý hnědá sprašová hlína

č.sondy	mocnost v cm	popis půdního profilu
S 4	0 – 50 50 – 60 60 – 70	hnědý humózní horizont hlinitý, prachovitý hnědá sprašová hlína okrová spraš
S 5	0 – 50 50 – 60 60 – 80	hnědý humózní horizont hlinitý, prachovitý okrově hnědá sprašová hlína okrová vápnitá spraš
S 6	0 – 50 50 – 60 60 – 80	hnědý humózní horizont hlinitý, prachovitý okrově hnědá sprašová hlína okrová vápnitá spraš
S 7	0 – 50 50 – 60 60 – 80	hnědý humózní horizont hlinitý, prachovitý okrově hnědá sprašová hlína okrová vápnitá spraš
S 8	0 – 50 50 – 75	hnědý humózní horizont hlinitý, prachovitý okrová sprašová hlína
S 9	0 – 50 50 – 75	hnědý humózní horizont hlinitý, prachovitý okrová sprašová hlína
S 10	0 – 40 40 – 50 50 – 75	tmavě hnědý humózní horizont hlinitý okrově hnědý přechodový horizont hlinitý okrová vápnitá spraš

č.sondy	mocnost v cm	popis půdního profilu
S 11	0 – 40 40 – 50 50 – 70	tmavě hnědý humózní horizont hlinitý okrově hnědý přechodový horizont hlinitý okrová vápnitá spraš
S 12	0 – 50 50 – 60 60 – 80	tmavě hnědý humózní horizont hlinitý okrově hnědý přechodový horizont hlinitý okrová vápnitá spraš
S 13	0 – 60 60 – 65 65 – 80	tmavě hnědý humózní horizont hlinitý okrově hnědý přechodový horizont hlinitý okrová vápnitá spraš
S 14	0 – 65 65 – 80	tmavě hnědý humózní horizont hlinitý okrová vápnitá spraš
S 15	0 – 60 60 – 70 70 – 80	tmavě hnědý humózní horizont hlinitý okrově hnědý přechodový horizont hlinitý okrová vápnitá spraš
S 16	0 – 40 40 – 60	tmavě hnědý humózní horizont hlinitý, ve 30 cm s úlomky cihel okrová vápnitá spraš
S 17	0 – 40	tmavě hnědý humózní horizont hlinitý

č.sondy	mocnost v cm	popis půdního profilu
	40 – 60	okrová vápnitá spraš
S 18	0 – 20 20 – 55	hnědý humózní horizont písčitohlinitý, prachovitý hnědý žlutorezivookrově skvrnitý rozložený pískovec
S 19	0 – 50 50 – 75	hnědý humózní horizont hlinitý, prachovitý okrová sprašová hlína
S 20	0 – 55	šedohnědý žlutorezivookrově skvrnitý horizont písčitohlinitý s úlomky hornin - převrstvené zeminy
S 21	0 – 50	šedohnědý žlutorezivookrově skvrnitý horizont písčitohlinitý s úlomky hornin - převrstvené zeminy

Návrh skrývky kulturních vrstev půdy

Na základě provedených sond navrhujeme provést skrývku dle přiložených situací. Vzhledem k tomu, že se jedná o nezbytný zábor kvalitní zemědělské půdy, navrhujeme provést odděleně skrývku svrchního humózního horizontu (ornice) o mocnosti 40 až 50 cm dle vyznačení v situacích a odděleně skrývku podorničí, jehož skrývka je 10 cm. Ornice a podorničí musí být skryty a deponovány odděleně.

Na pozemcích, kde je plocha trvalého záboru tvořena křovinami podél tělesa dráhy, navrhujeme skrývku neprovádět. Pokud se v těchto místech bude nacházet humózní horizont, bude znehodnocen likvidací porostů. Plochy křovin jsou zdokumentovány v přiložených ortofotomapách.

Návrh skřívky a předběžná bilance ornice a podorníčí

Trvalý zábor

Číslo parcely	trvalý zábor v m ² nad 1 rok	mocnost skřívky v cm		množství v m ³	
		ornice	podorníčí	ornice	podorníčí
k.ú. Jirny					
704	120	0	0	0	0
705	80	0	0	0	0
706	292	0	0	0	0
738/4	533	0	0	0	0
738/9	3	0	0	0	0
1776	906	0	0	0	0
648/5	885	40	10	354	89
k.ú.Mstětice					
105/3	754	0	0	0	0
130/1	1217	0	0	0	0
130/2	164	0	0	0	0
132	717	0	0	0	0
138/2	8244	40	10	3298	824
139/1	6058	40	10	2423	606
158/4	21	40	10	8	2
159/2	3004	40	10	1202	300
167/3	522	40	10	209	52
168	7618	40	10	3048	762
169	284	40	10	114	28
178/5	2036	40	10	814	204
187/2	3204	40	10	1282	320
187/4	1461	40	10	584	146
187/16	3509	0	0	0	0
190/5	400	50	10	160	40
190/7	1776	50	10	710	178
197/1	1323	50	10	529	132
198/12	1080	40	10	432	108
k.ú.Zeleneč					
801	20	0	0	0	0
Celkem	46231			15167	3791

Dočasný zábor nad 1 rok

Číslo parcely	dočasný zábor v m ² nad 1 rok	mocnost skřívky v cm		množství v m ³	
		ornice	podorníčí	ornice	podorníčí
138/2	1383	40	10	553,2	138,3
139/1	3125	40	10	1250	312,5
168	5525	40	10	2210	552,5
187/2	4210	40	10	1684	421
187/4	1277	40	10	510,8	127,7
Celkem	15520			6208	1552

Návrh na využití ornice a podorníčí

Ornice a podorníčí skryté z dočasného záboru bude deponováno v místě stavby a po jejím skončení bude využito pro zpětné ohumusování v mocnostech, v jakých byla provedena skřívka. Skrytá ornice bude využita dle „Dohody o využití ornice“, kterou uzavře investor stavby a odběratelem ornice a předloží ji orgánu ochrany ZPF. Skryté podorníčí bude využito pro ohumusování ploch tělesa dráhy v rámci uvedené stavby.

Vypracovaly: Jana Šarounová

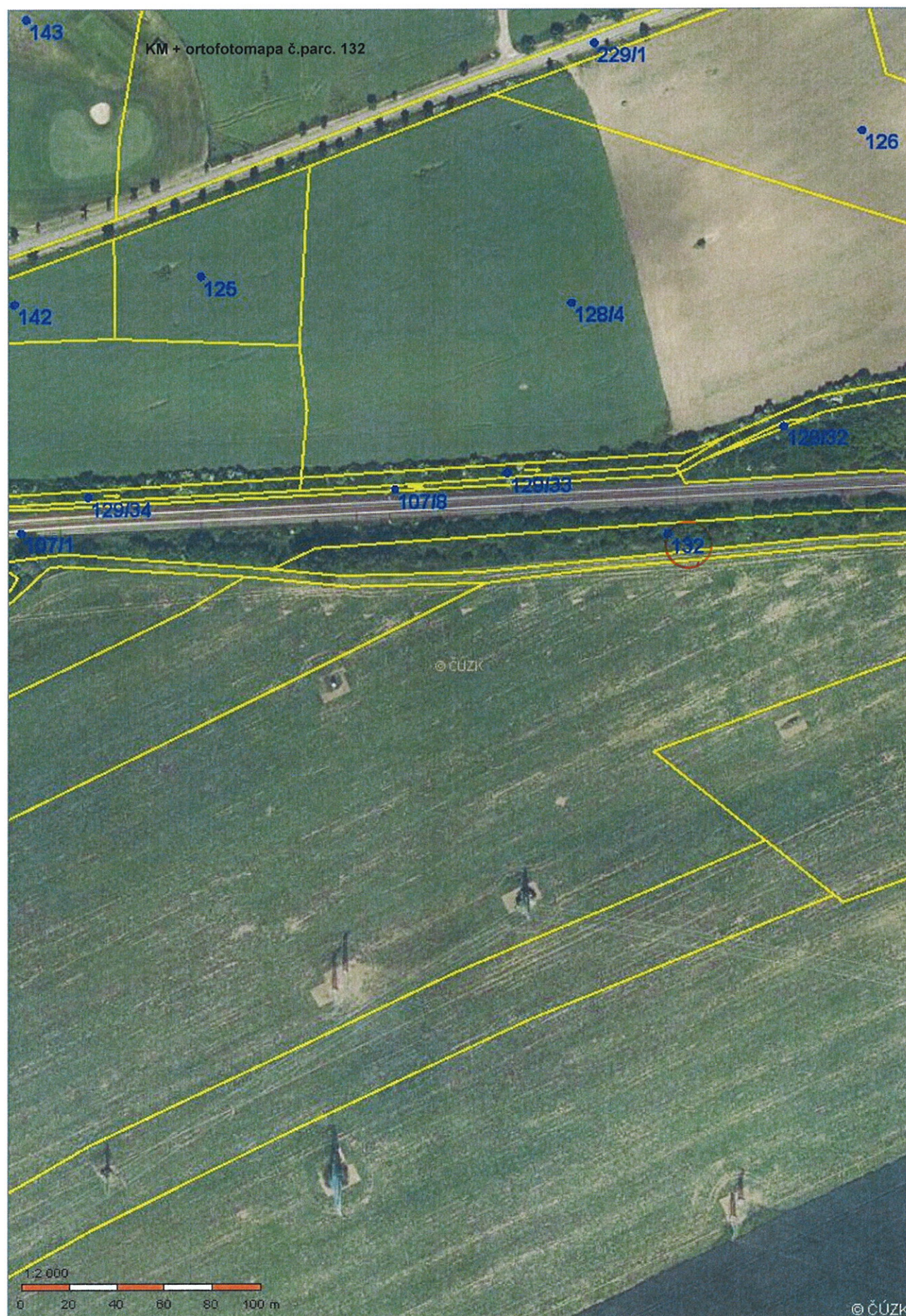
Ing Marie Čedíková

K + K průzkum, s.r.o.
Novákových 6, 180 00 Praha 8
tel.: 266 310 101, 266 316 273
284 826 373, 284 821 440
Fax: 284 823 774 ②









Veřejný registr půdy - LPIS

